



BATA DE PROTECCIÓN DESECHABLE – Ref. Modelo S-003



DESCRIPCIÓN

Bata de protección desechable, **transpirable**, ligera y cómoda, diseñada para la protección estándar frente a agentes biológicos y parcial frente a líquidos químicos .

Material repelente a fluidos, bacterias y otros agentes **biológicos**. Es antiestático, con baja emisión de pelusas y partículas, extremadamente transpirable, ligero y resistente al desgarrar, perforación, torsión y/o abrasión.

- Puños elásticos con goma cosida con hilo de confeccionar blanco.
- Cierre en cuello y cinturón ajustable del mismo tejido.
- Costuras cosidas con hilo blanco.

Fabricada en tejido NO TEJIDO 100 % POLIPROPILENO 30 gr/m2 + 30 gr/m2 FILM POLIETILENO.

IDENTIFICACIÓN DEL DISTRIBUIDOR Y FABRICANTE

Fabricante y distribuidor: **PIVELLON S.L.**

N.I.F. B-45059508

Producto con certificación UE Tipo EPI CAT III conforme lo expresado en el Reglamento UE 2016/425.

CE 0161
CAT. III

CERTIFICADO UE tipo Módulo B Nº 20/2935/02/0161 alcanzando los niveles de clasificación indicados a continuación según informe de evaluación AITEX 2020EP2446UE

Control supervisado del producto Módulo C2 según informe Nº 2020 EP 3182

EN 340:2003 Y EN ISO 13688:2013. Requisitos Generales
EN 14126:2003 /AC: 2004 para la protección frente a agentes biológicos.

Tipo **PB 4-B** y **PB 6- B**

EN 13034:2005+A1: 2009 para la protección frente a líquidos químicos.

Tipo **PB 6**

BATA DE PROTECCIÓN DESECHABLE

Ref. Modelo S-003

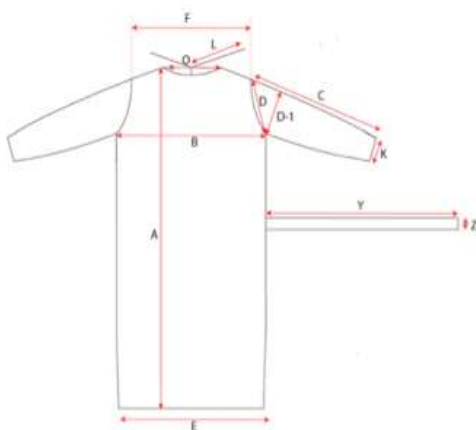


ESPECIFICACIÓN TÉCNICAS y de PRODUCTO

Referencia del fabricante: TEXUN 30GRS P.E.
 Referencia del distribuidor: **Mod S-003**

Referencia proveedores fornituras
 Hilo de Confeccionar: VICENTE FERRER
 Goma: FILL&CO ART RUBBER TAPE (0,6X6MM WHITE)

Indicaciones	Diseñada para el uso en procesos sanitarios estándares y de máxima protección. Proporciona un campo seguro y efectivo actuando como barrera protectora entre el paciente y el personal frente a los agentes biológicos y algunos líquidos químicos , disminuyendo el riesgo de infecciones.
Contenido	1 bata protección desechable . 55 uds/ caja
Composición	Texun 30 gr P.E. NO TEJIDO 100 % POLIPROPILENO
Gramaje Tejido	60 gr /m2 (+/- 4%)
Color	Blanco
Peso	83 gr
Látex/Phalatos/PVC	No contiene
Medidas	Posible variación respecto de medidas indicadas en Tabla de +- 3%



MEDIDAS (cm.)		S	M	L	XL	XXL
	ALTURA TOTAL USUARIO	164-170	170-176	176-182	188-188	188-194
	CONTORNO PECHO USUARIO	84-92	92-100	100-108	108-116	116-124
A	LARGO PRENDA	111	112	113	114	115
B	PECHO	61	64	67	70	73
C	LARGO MANGA	62	64	66	68	70
D	SISA	28	29	30	31	32
D-1	ANCHO MANGA	21	22	23	24	25
E	ANCHO BAJO	60	63	66	69	72
F	ANCHO HOMBROS	41	44	47	50	53
K	ANCHO PUÑO	5.5	6	6.5	7	7.5
L	LARGO CORDÓN CUELLO	26.5	27.5	28.5	29.5	30.5
O	ANCHO ESCOTE	21	22	23	24	25
Y	LARGO CINTURÓN	102	105	108	111	114
Z	ANCHO CINTURÓN	4	4	4	4	4

CONSERVACIÓN

- No usar tras la fecha de caducidad que figura en la etiqueta.
- Almacenar en un lugar fresco y seco.
- Proteger de la exposición directa del sol.